



MRI検査って!?

MRIとは？

人の体の70%を占める水分に含まれる水素原子核は、いつもはバラバラな方向をむいています。ここに一定の磁気を当てると、共鳴して一斉に一定の方向に向く性質を利用するのが、MRI画像撮影装置です。MRI画像撮影装置で、放射線磁気を使用している為、放射線被ばくがありません。

MRI検査では何を気をつけたいの？

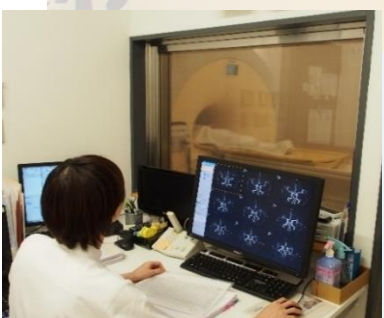
金属に注意が必要です。金属は装置の強力な磁石に引き寄せられたり、高温になるなど危険です。安全のため、身に着けている物は全て検査前に外して頂き、体内外をスタッフが入念に確認致します。入れ歯・メイク・アクセサリーなど事前に外して頂けると検査時の案内がスムーズになります。また、手術歴がある方もお声掛け下さい。

検査では大きな音が鳴るの？

MRI検査時に、「工事現場のような音がします」と言われることが多いですが、機械の特性上、検査中は大きな音が鳴ります。ヘッドホンをしていただきますので、音も多少軽減されます。痛みなどはありません。

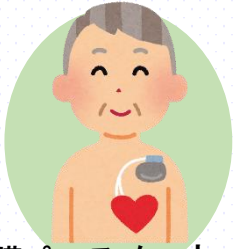
MRIとCTの違いは？

MRIは磁力を、CTは放射線を使っています。CTではいろんな方向からX線を当ててコンピューターで解析して画像に出すことで細かい所まで撮影することが出来ます。



※検査中は常に担当技師が見守っていますのでご安心ください。

MRI検査を安全に行うために事前にチェックさせていただきます。



心臓ペースメーカー
シャント、ステント
人工内耳、磁性体金属を
埋め込んでいる方



入れ歯、インプラント



補聴器



かつら
ウィッグ



ヘアピン
アイシャドウ



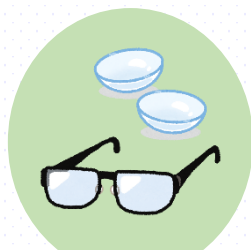
時計、指輪



入れ墨



妊娠中の方



眼鏡
コンタクトレンズ



ブラジャー
ガードル



カイロ、張り薬
ピップエレキバン



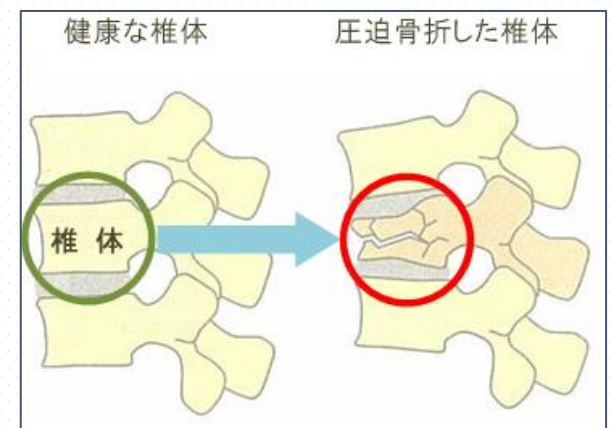
それって覚えが...
あるある!!
もしかして
ホネが...?



「あっ、圧迫骨折?!」
ちょっとした動作に気を付けましょう☆

圧迫骨折では、多くの場合に
過剰な圧力がかかることで、
椎体が押しつぶされています。
この骨折は、通常は脊椎の中
ほどから下部にかけて起こり
ます。高齢者に多く、特に骨
粗しょう症で骨がもろくなっ
ている人によくみられます。

脊椎



物を持ち上げる、前にかがむ、ベッドから出る、何かにつ
まづくなどちょっとした動作に気を付けましょう!

『蓬萊橋』の物産展8974(やくなし)茶屋

大井川に架けられた木造橋。全長は897.422 m
物産展には、お茶なども楽しむことができ、島田市の逸品などが
販売されていました。イトインコーナーから見る眺めも気持ちがいいです!
4月~9月/9:00~17:00 10月~3月/9:00~16:00



【編集後記】6月は当院長の誕生月です!この時期はジメジメとした高湿度と、たまの晴れ間の高気温で体調を崩しやすいので
皆さんご自愛下さい。そんな梅雨時ですが、道端の紫陽花に目を奪われ、雨も悪くないなと感じるこの頃です。(松本・薮崎)